

# IMPRIMIR • \$hop

## Por que seguir essas recomendações?

Arquivo será liberado para impressões sem problemas ou interações manuais entre o setor de análise e revenda;  
Produção Imediata;  
Menor possibilidade de erros;  
Maior fidelidade na impressão.

**Não Mova o Gabarito de Posição**

## IMPORTANTE

Ao utilizar qualquer programa gráfico para editar seu material, lembre-se de converter os textos em curvas (corel ou illustrator) ou mesclar as camadas (photoshop), antes de salvar o arquivo que será enviado no seu pedido.

Evitando assim a possível perda de fontes ou quaisquer outras informação.

SUJEITO A DEVOLUÇÃO DO ARQUIVO.

Use somente as cores da paleta

Utilize resolução mínima de 300 dpi

Respeite as margens de segurança.

Dê preferência pelos formatos de arquivo: PDF/X-1A, jpeg ou Corel X8 (Bitmap)

**Deletar o gabarito e essas informações antes de enviar. Não deixe nenhum objeto oculto ou bloqueado.**

### Sangria

Estique o fundo da arte até a linha de sangria para evitar bordas ou filetes brancos na arte.

### Linha de corte

A linha de corte não deve ser usada como referência para colocar informações (logo, escritas, partes consideradas importantes, etc), levando em conta que o corte pode variar levemente de posição.

### Proteção das informações

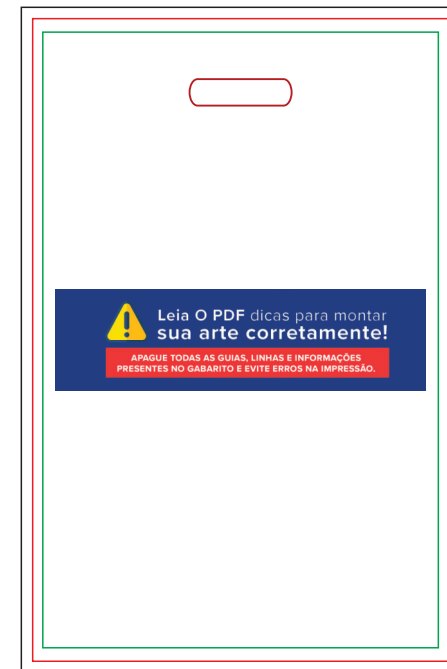
Todas as informações consideradas importantes, ou seja, aquelas que devem aparecer em sua totalidade, devem estar dentro dessa área marcada (logo, informações, escritas, imagens, etc.).

**A cor preta deve vir calçada**

**C: 30% - M: 0% - Y: 0% - K:100%**

**Não nos responsabilizamos por devoluções referentes a nenhum dos defeitos citados acima.**

FRENTE



VERSO

